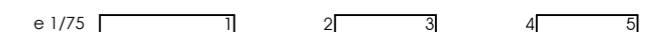
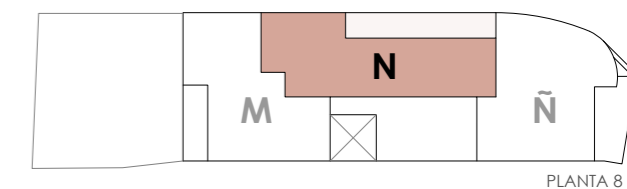
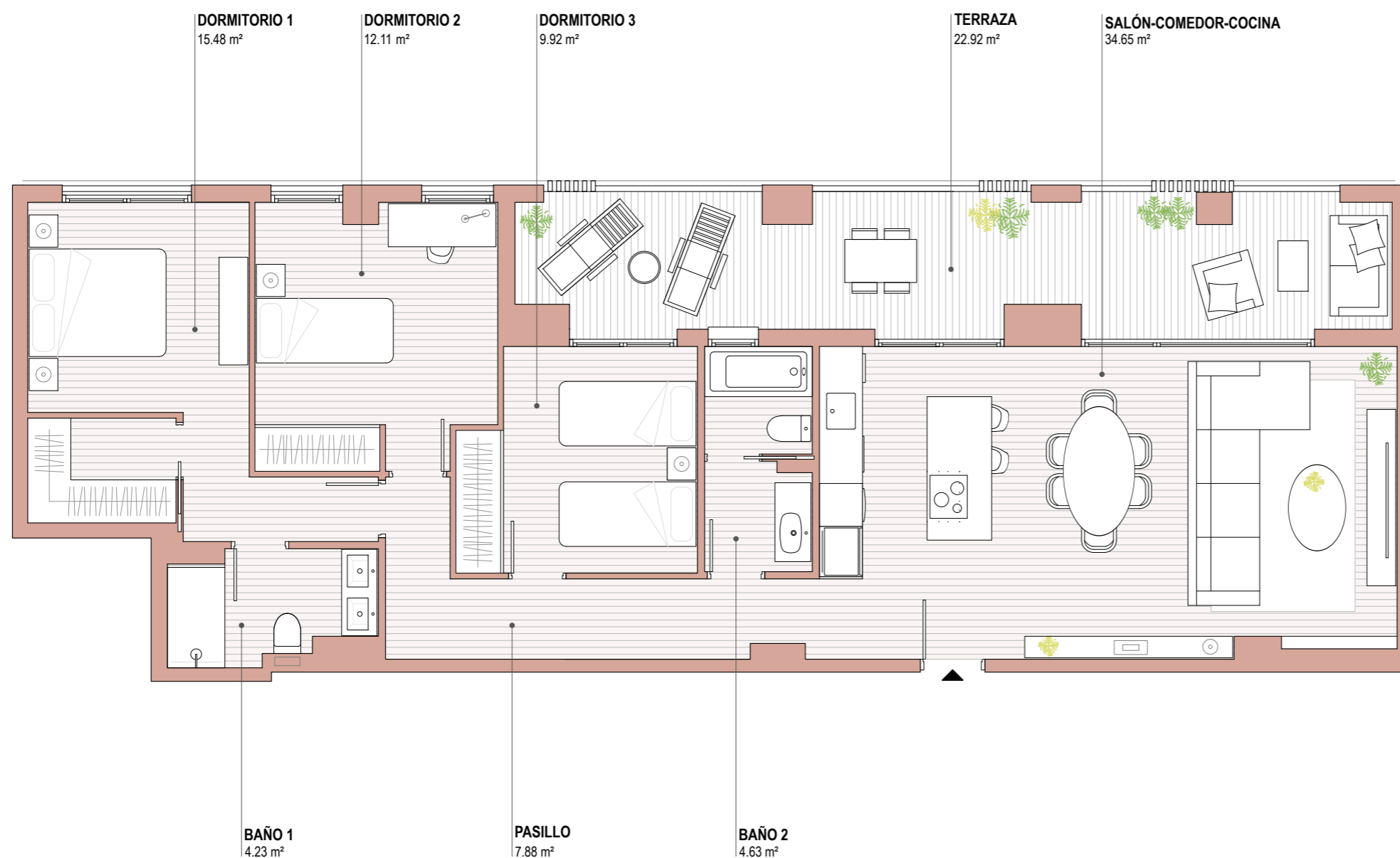




SUP. ÚTIL CERRADA	88.90 m ²
SUP. ÚTIL ABIERTA	22.92 m ²

TOTAL SUP. ÚTIL (CERRADA + ABIERTA)	111.82 m²
TOTAL SUP. CONSTRUIDA (CERRADA + TERRAZAS + JARDÍN)	129.50 m²



Este plano orientativo constituye un avance sobre el proyecto. Las cota y superficies mostradas son aproximadas y están sujetas a posibles modificaciones por parte de la dirección facultativa durante el desarrollo del proyecto y de la obra. No se dispondrá de las cotas reales, y por tanto definitivas, hasta la completa ejecución del proyecto.