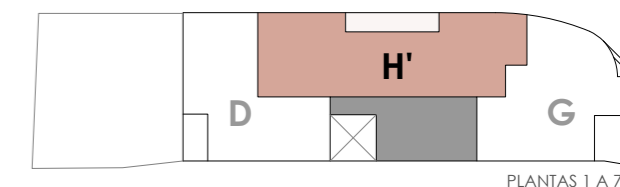
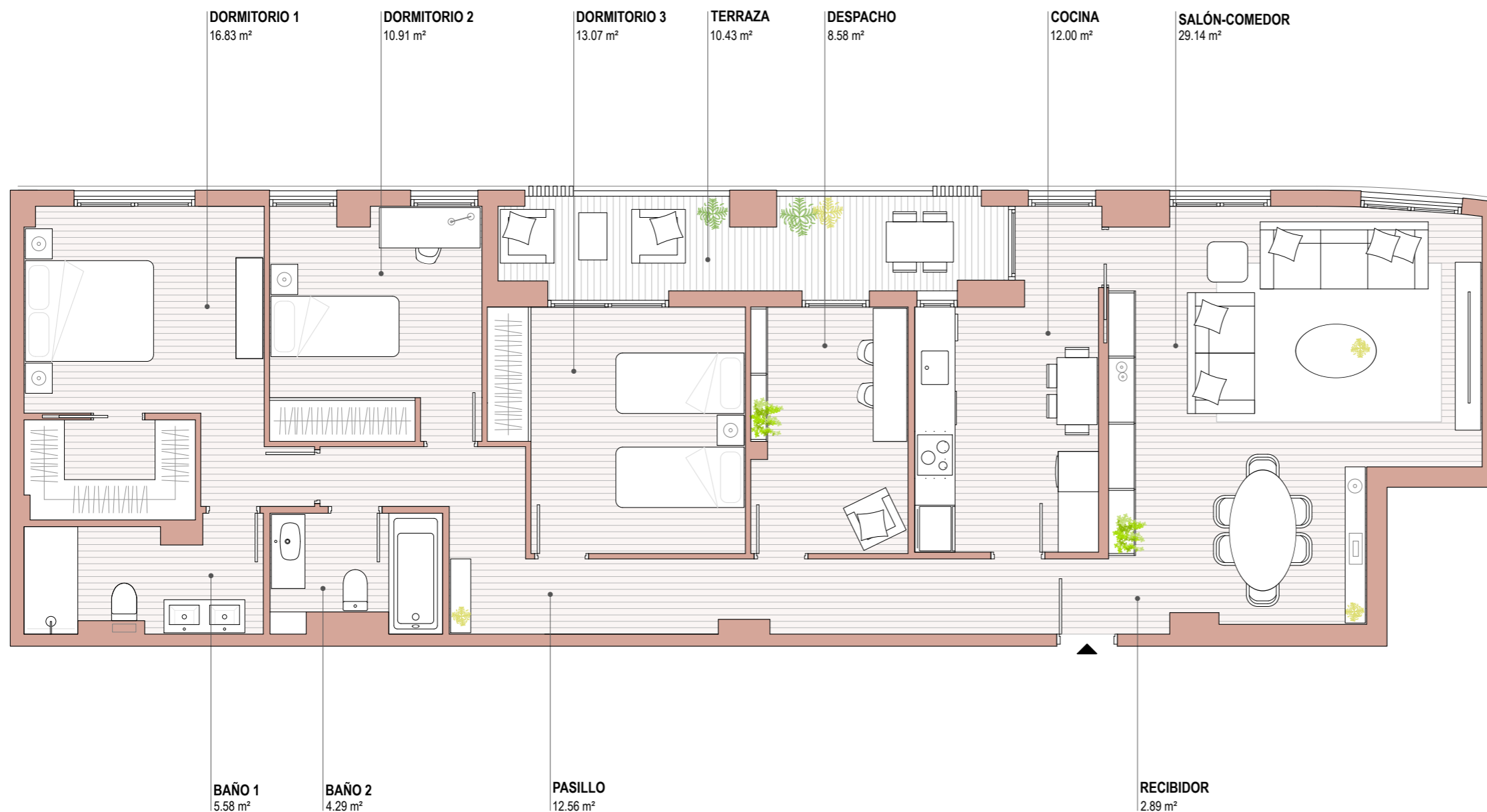


SUP. ÚTIL CERRADA	115.85 m ²
SUP. ÚTIL ABIERTA	10.43 m ²

TOTAL SUP. ÚTIL
(CERRADA + ABIERTA) **126.28 m²**

TOTAL SUP. CONSTRUIDA
(CERRADA + TERRAZAS + JARDÍN) **142.90 m²**



Este plano orientativo constituye un avance sobre el proyecto. Las cota y superficies mostradas son aproximadas y están sujetas a posibles modificaciones por parte de la dirección facultativa durante el desarrollo del proyecto y de la obra. No se dispondrá de las cotas reales, y por tanto definitivas, hasta la completa ejecución del proyecto.